

SCHOORL, NOORD-HOLLAND

📍 Dopersduin

Aan de voet van de duinen van Schoorl ligt Dopersduin. Een plek waar de overgang van bos naar duin en zee voelbaar is in alles. De wind, het licht en de openheid van het landschap maken dat je hier als vanzelf tot stilstand komt.

Dopersduin heeft een heldere, eenvoudige sfeer. De ruimtes zijn licht en met aandacht ingericht, zonder overbodigheid. Dat maakt het gemakkelijk om je aandacht naar binnen te richten. Om te vertragen, te voelen wat er speelt en opnieuw contact te maken met wat voor jou wezenlijk is.

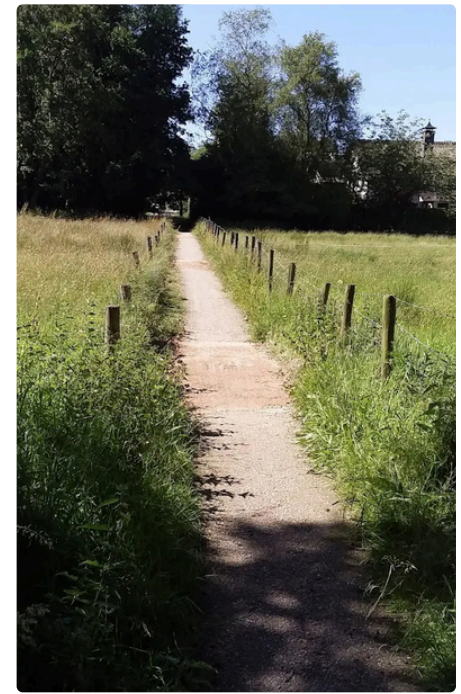
De duinen liggen om de hoek en nodigen uit om naar buiten te gaan om te lopen, te ademen, ruimte te ervaren. Het ritme van de natuur helpt je om los te komen van het alledaagse en weer in verbinding te raken met jezelf en de wereld om je heen.





Dopersduin
Oorsprongweg 3
1871 HA Schoorl (NH)

[Bekijk op Google Maps](#)



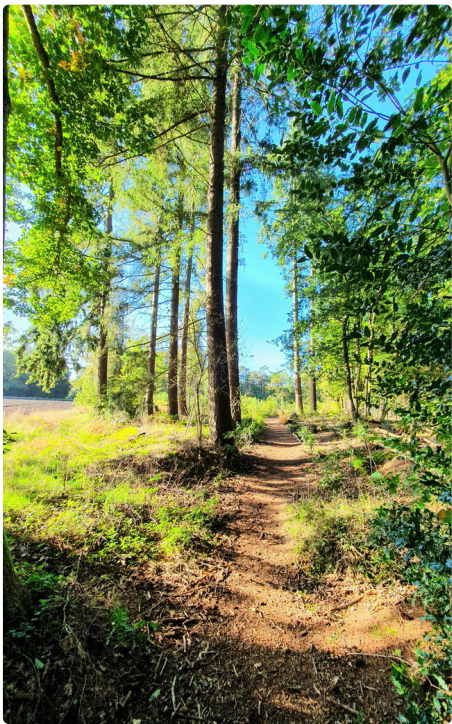
LOENEN, GELDERLAND

📍 't Zonnehuis

Aan de rand van Loenen, midden in het groen van de Veluwe, ligt 't Zonnehuis. Een rustige plek waar je gemakkelijk loskomt van de drukte.

De ruimtes van 't Zonnehuis zijn sfeervol ingericht. Je kijkt uit op het groen, wat het gevoel van rust versterkt. Even bewegen, frisse lucht of een korte onderbreking? Je stapt hier zo naar buiten, de tuin of het bos in.





't Zonnehuis
Beekbergerweg 25
7371 EV Loenen (GLD)

[Bekijk op Google Maps](#)

